

Instellen Inbelverbinding Windows 2000



Stap 1 Inbelverbinding installeren

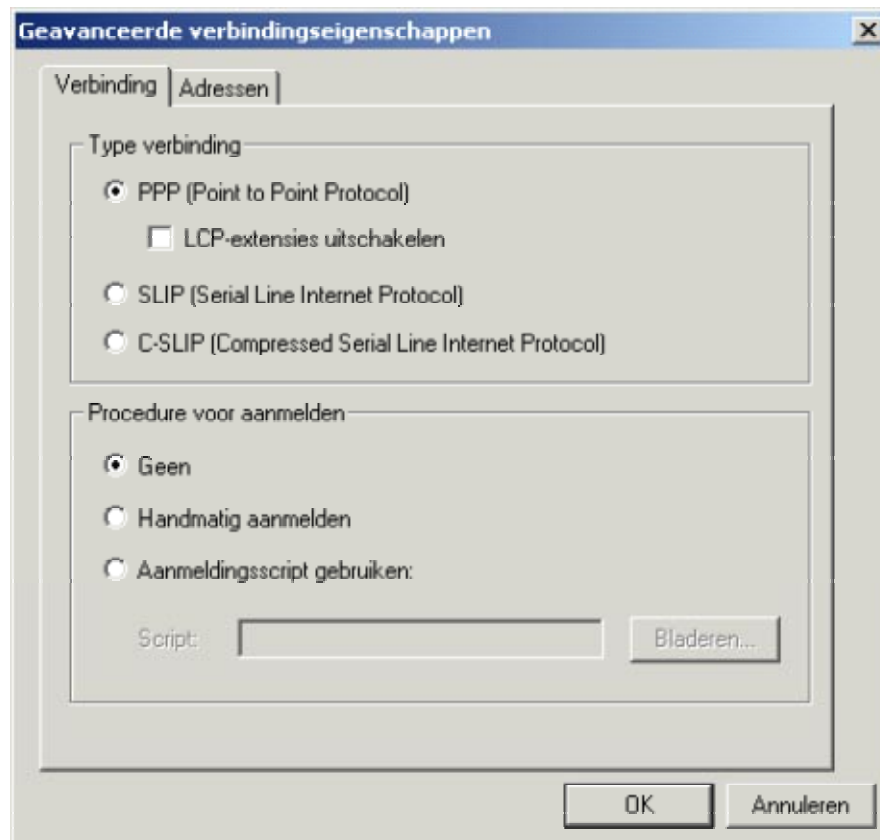
- Klik Start.
- Klik Settings (Instellingen), Network and Dial-up connections (Netwerk- en inbelverbindingen).
- Dubbel klik Make new connection (Nieuwe verbinding maken).

Network connection wizard (Wizard netwerkverbinding) start.

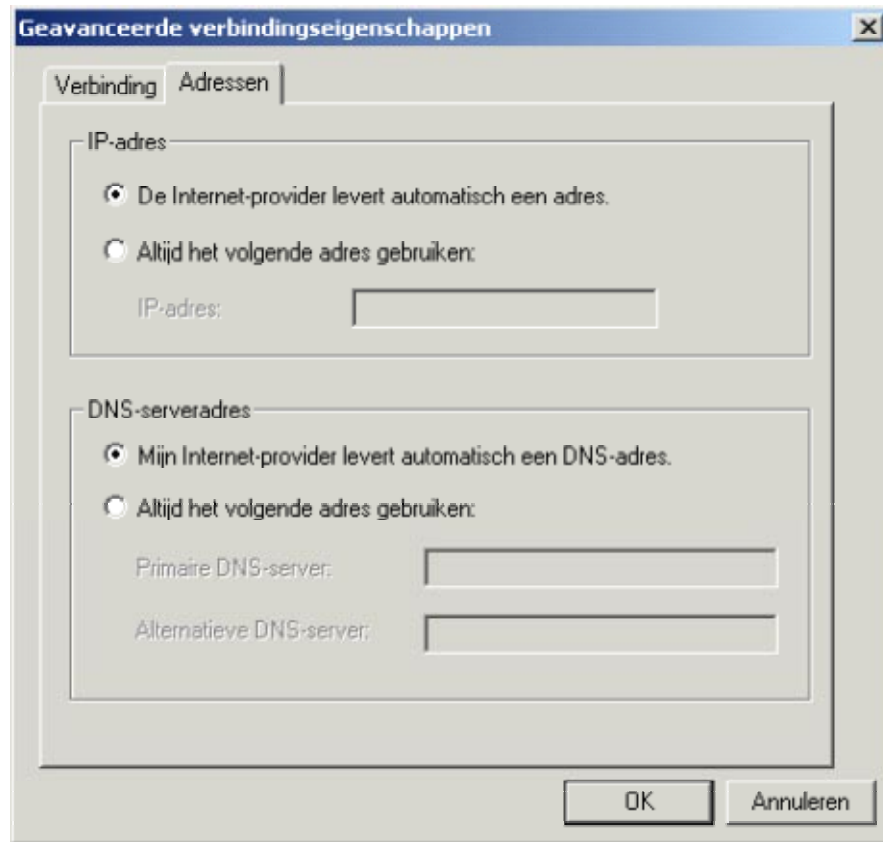
- Klik Next (Volgende), selecteer Dial-up to the Internet (Inbellen naar het internet) en klik Next (Volgende).

Internet Connection Wizard (Wizard internet-verbinding) start.

- Selecteer I want to set up my Internet connection manually, or I want to connect trough a local area network (LAN) (Ik wil mijn internet-verbinding handmatig instellen of ik wil en verbinding maken via een LAN-netwerk) en klik Next (Volgende).
- Selecteer I connect trough a phone line and a modem (Ik maak verbinding via een telefoonlijn en een modem) en klik Next (Volgende).
- Vul nu het locale net- en abonneenummers van Dutch Info Center in.
- Klik op button Advanced (Geavanceerd). Selecteer bij tabblad Connection (Verbinding) PPP als Type verbinding en selecteer None (Geen) voor Logon procedure (Procedure voor aanmelden).



- Klik tabblad Addresses (Adressen). Selecteer bij IPaddress (IP-adres) Internet service provider automatically provides one (De internet-provider levert automatisch een adres), en bij DNS server address (DNS-serveradres) selecteren My ISP automatically provides a domain name server (DNS) address (Mijn Internet-provider levert automatisch een DNS-adres). Klik op OK en klik op Next (Volgende).



- Voer nu uw User name (Gebruikersnaam) en Password (Wachtwoord) in en Klik op Next (Volgende).
- Bij Connection name (Naam van de verbinding) vult u Dutch in. Klik op Next (Volgende).
- Selecteer No (Nee) bij Do you want to set up an Internet mail account now (Wilt u een internet-e-mailaccount instellen)? Klik Next (Volgende).
- Schakel eventueel de optie uit om direct verbinding te maken en klik dan op Finish (Voltooien).

Stap 2 Gegevens voor software :

Email:

- Outgoing mail / Uitgaande e-mail (SMTP Server) : mail.dutch.nl
- Incoming mail / Inkomende e-mail (POP3 Server) : mail.dutch.nl

News:

- News Server : news.dutch.nl

FTP:

- Host name / Adres : ftp.dutch.nl