

## Instellen Inbelverbinding Windows 9x



### Stap 1 Inbelverbinding installeren

Tip: Houd de cd-rom van Microsoft Windows NT bij de hand.

- Klik Start.
- Klik Settings (Instellingen), Control Panel (Configuratie Scherm).
- Dubbel klik Network (Netwerk).
- Klik tab Configuration (Configuratie) aan.
- Is TCP/IP geïnstalleerd? Ga verder met **stap 2** .
- Is TCP/IP niet geïnstalleerd? Klik Dial-Up adapter (Externe-Toegangsadapter) een keer aan en druk op Add (Toevoegen).
- In window Select Network Component Type (Type Netwerkkomponent Selecteren) klik Protocol;  
klik in linker veld Microsoft 1 keer aan en klik dan in het rechter veld TCP/IP aan.
- Klik op Ok.
- Nu is in tab Configuration TCP/IP geïnstalleerd.
- Klik op Ok.

### Stap 2 Dial-up Networking / Externe toegang :

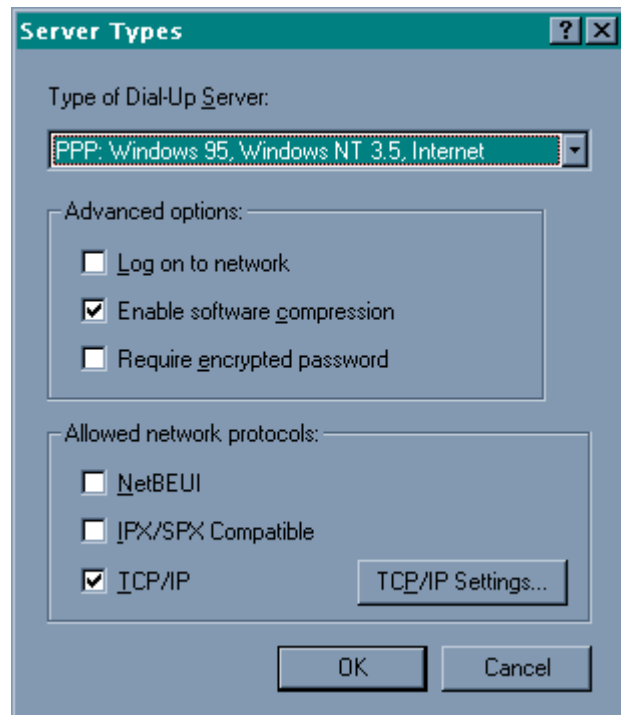
- Dubbel klik My Computer (Deze Computer).
- Dubbel klik Dial-Up Networking (Externe Toegang).
- Dubbel klik Make New Connection (Nieuwe Verbinding Maken).
- Nu wordt er een naam gevraagd voor het uitbel icoon. Vul in: Dutch.
- Selecteer uw modem bij Select A Modem (Een Modem Selecteren).
- Klik Next (Volgende).
- Voer uw lokale inbeltelefoonnummer in.
- Klik Finish (Voltooien).
- Klik met de rechter muisknop op icoon Dutch en klik Properties (Eigenschappen) aan.
- Klik nu op Server type.

- Klik bij Dial-UP Server (Server voor Externe Toegang) PPP aan.

- Klik alleen Enable software compression (Software compressie gebruiken) en TCP/IP aan.  
De rest moet uit gezet worden.

Zie figuur hiernaast.

- Klik op de TCP/IP Settings button (TCP/IP Instellingen).



Zet de volgende onderdelen aan:

- Server Assigned IP Address (door Server Toegewezen IP-adres)

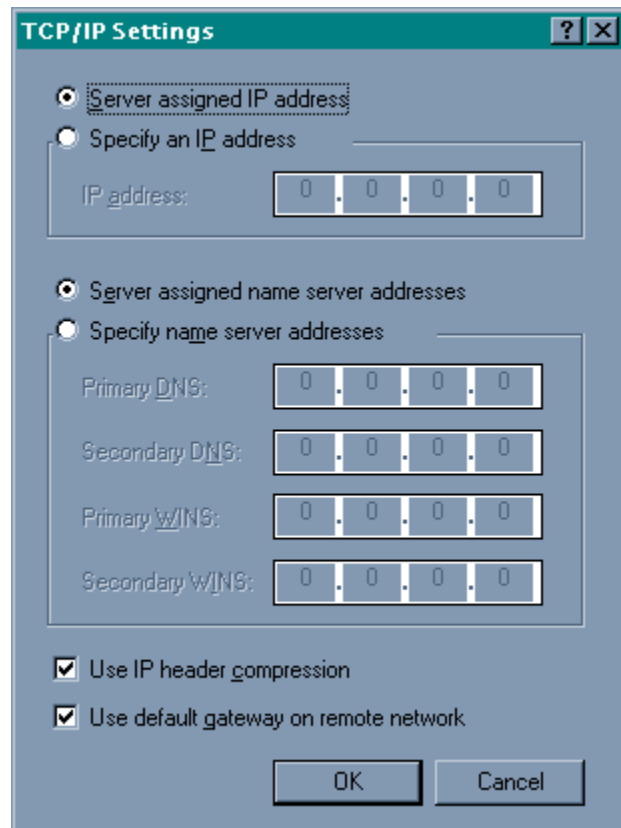
- Server Assigned Name Server Addresses (door Server Toegewezen Naamserveradres)

- Use IP Header Compression (IP Headercompressie gebruiken)

- Use Default Gateway On Remote Network (Standaard Gateway op het Externe Netwerk gebruiken).

Zie figuur hiernaast.

- Klik 3 keer op Ok.



### **Stap 3 Gegevens voor software :**

#### Email:

- Outgoing mail / Uitgaande e-mail (SMTP Server) : mail.dutch.nl
- Incoming mail / Inkomende e-mail (POP3 Server) : mail.dutch.nl

#### News:

- News Server : news.dutch.nl

#### FTP:

- Host name / Adres : ftp.dutch.nl